

ARQUITECTURA

Arq. Rubén Hernández Fontana C-00-0000
Irina Angulo Luna C-00-0000

FIRMA AUTORIZADA:

Arq. Dévaki Pratt Van der Linde C-18623

FIRMA AUTORIZADA

COLABORADORES:

Leopoldo Reico
María del Pilar Nuñez

MODELOS BIM:

Rubén Hernández Fontana
María del Pilar Nuñez
Leopoldo Reico

MODELOS FÍSICOS:

Scarlet Zimmermann
Rubén Hernández Fontana

DOCUMENTACIÓN:

Irina Angulo / Scarlet Zimmermann

CONSULTORES

IMESA Contratistas Eléctricos
SISTEMA DE AIRE ACONDICIONADO
Robinson Henriquez
11827

FIRMA AUTORIZADA

Geotecnia y Sondeos Srl
ESTUDIOS GEOTECNICOS Y DE SUELOS
Ing. Rafael Pérez Pérez
C-9754

BOG Ingeniería

DISEÑO DE ESTRUCTURAS
Ing. Fernando González
C-7688

FIRMA AUTORIZADA

Heaven Construction
DISEÑO ELÉCTRICO Y MECÁNICO
Ing. Luis Romero
C-8485

FIRMA AUTORIZADA

Taveras Ingeniería & Servicios Srl
DISEÑO HIDROSANITARIO Y DE DRENAJE PLUVIAL
Ing. Rabel Montero
C-32427

FIRMA AUTORIZADA

Ingeniería De Protección (Inprotec)
CONTROLES DE ACCESO Y CCTV

NOTAS / REVISIONES

R-#	Fecha	Descripción
G	13/05/18	MODIFICACION-G.80 EN CADA NIVEL SEGUN REQUERIMIENTOS PLANEAMIENTO URBANO
H	07/06/18	REVISACION
I	13/07/18	APPROBACION
J	11/11/18	Corrección MOPC
K	30/10/18	Corrección Eléctrica MOPC

PROPIETARIO

Oficinas Institucionales
Minerol

Av. Bolívar, Esq. Calle La Vega, Gascue

Ministerio de Educación de la
República Dominicana

FIRMA AUTORIZADA

Planta de Instalación
Luminarias 3er. Nivel

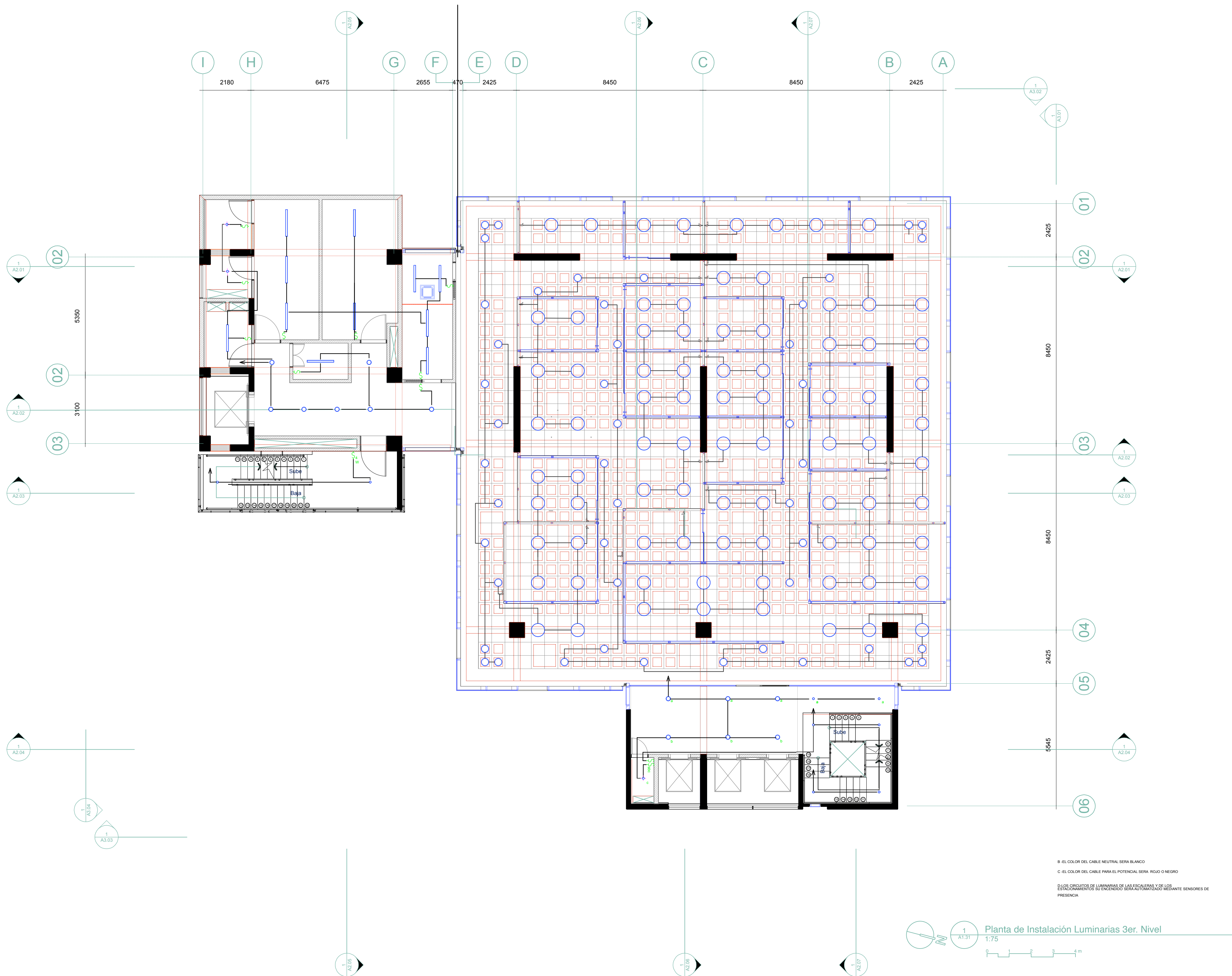
ANOTACIONES:

ESCALA:

1:100

HQJA:

EL1.04.132



B EL COLOR DEL CABLE NEUTRAL SERA BLANCO

C EL COLOR DEL CABLE PARA EL POTENCIAL SERA ROJO O NEGRO

EN LOS CORRIDORES DE LUMINARIAS DE LAS INSTALACIONES A DEBE SER PRESENCIA

Planta de Instalación Luminarias 3er. Nivel

1:75

0 1 2 3 4 m